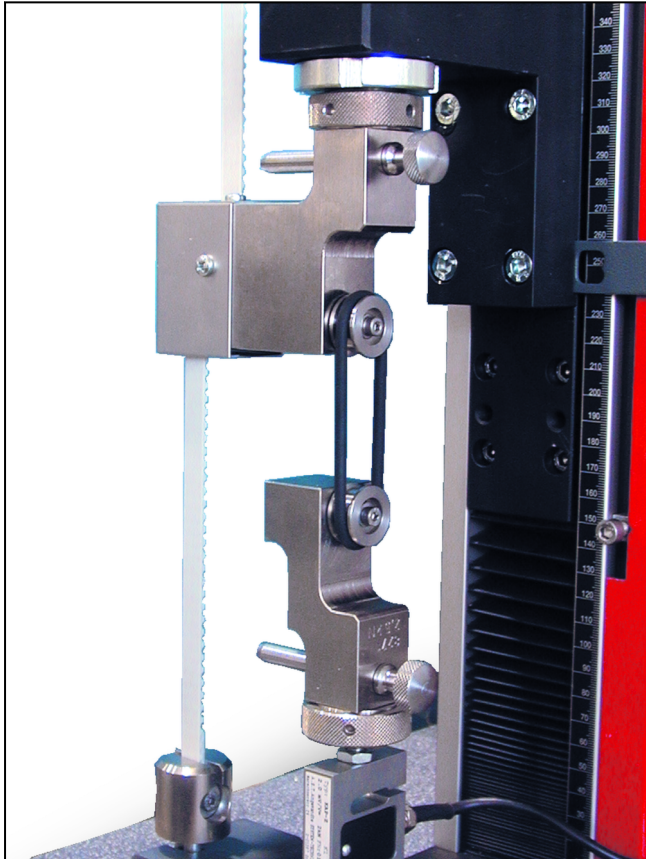


Produktinformation

Probenhalter für Ringproben Typ 8271, Fmax 2,5 kN

CTA: 40578 40580



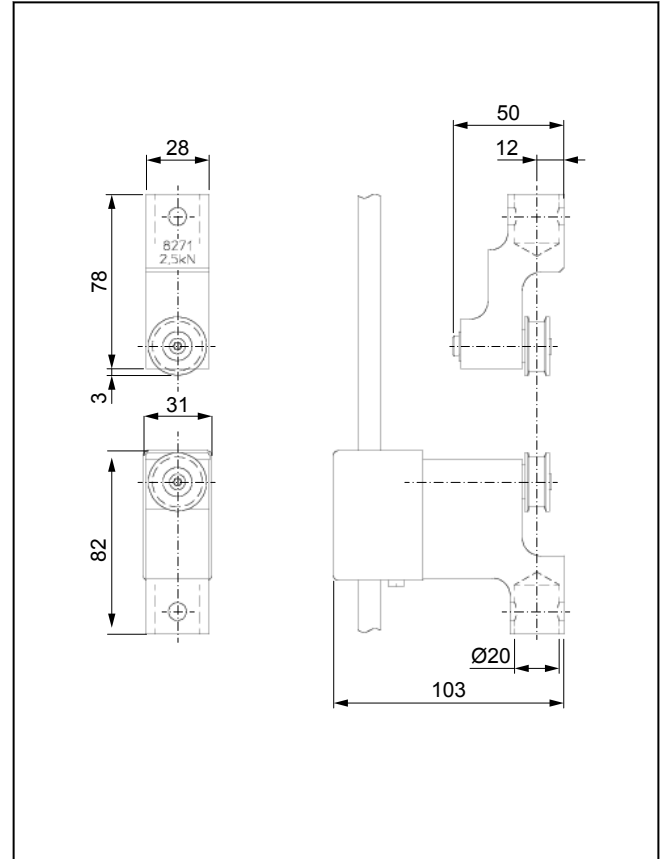
Probenhalter Typ 8271 für Ringproben, Fmax 2,5 kN (313444)

Anwendungsbereich

- **Probenmaterial:**
Elastomere
- **Probenform:**
Ringproben gemäß DIN 53 504: Normring 1, 2
- **Beanspruchungsart:**
Zug (statisch, zügig, schwellend)

Funktionsbeschreibung

Der Probenhalter für Ringproben kann für Zugversuche an Elastomerringen verwendet werden.



Probenhalter Typ 8271 für Ringproben, Fmax 2,5 kN (313444), Maße

Der Probenhalter verfügt über horizontal gelagerte Rollen. Über einen Zahnriemen oder ein Federband wird eine selbstständige Drehbewegung erzeugt. Diese Drehbewegung ermöglicht eine formschlüssige Kraftübertragung.

Vorteile und Merkmale

- Einfaches Einlegen der Probe auf die frei zugänglichen Rollen.

Produktinformation

Probenhalter für Ringproben Typ 8271, F_{max} 2,5 kN

Technische Daten

| Artikel-Nr. Typ | 313442 ¹⁾ 8271 | 313444 ²⁾ 8271 | |
|---|------------------------------|---------------------------------|-------|
| Funktionsprinzip/Kennzeichen | Federband/Spiralfeder | Zahnriemen | |
| Prüfkraft F _{max} | 2,5 | 2,5 | kN |
| Verfahrweg, max. | 800 | Abhängig vom Lastrahmen- hub | mm |
| Probenmaße | | | |
| Breite | 3 ... 7 | 3 ... 7 | mm |
| Probenhalter mit frei drehbarer Rolle | | | |
| Breite | 28 | 30 | mm |
| Höhe | 81 | 81 | mm |
| Tiefe | 51 | 53 | mm |
| Probenhalter mit angetriebener Rolle | | | |
| Breite | 79 | 54 | mm |
| Höhe | 102 | 100 | mm |
| Tiefe | 83 | 106 | mm |
| Rollendurchmesser | | | |
| Normring R1 | 22,3 | 22,3 | mm |
| Normring R2 | 18,3 | 18,3 | mm |
| Anschluss, Bolzen | 20 / 20 | 20/20 | mm |
| Gewicht | | | |
| Probenhalter mit frei drehbarer Rolle, ca. | 0,5 | 0,5 | kg |
| Probenhalter mit angetriebener Rolle, ca. | 0,9 | 0,9 | kg |
| Umgebungstemperatur | -40 ... +150 | +10 ... +35 | °C |
| Lieferumfang | 2 | 2 | Stück |

1) Nicht geeignet für ProLine Materialprüfmaschinen.

2) Nicht geeignet für ProLine Materialprüfmaschinen >20 kN.